

MITSUBISHI
HEAVY INDUSTRIES
 AIR CONDITIONERS
HEAVY DUTY

VENZO
 POWER TECHNOLOGY



เจ็ทฟลิว เย็นแรง
(due JET FLOW TECHNOLOGY)



อินเวอร์เตอร์ทำทั้งระบบ



ไล่ความชื้นจากคอยล์เย็น



คอยล์ทองแดง 100%

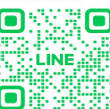


ไฟฟอก PM 2.5



HARU SERIES

STANDARD INVERTER



HARU SERIES

SRK/C10YW-W1, SRK/C13YW-W1, SRK/C15YW-W1



SRK10YW-W1, SRK13YW-W1



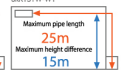
SRK10YW-W1



SRK10YW-W1, SRK13YW-W1



SRK15YW-W1



SRK10YW-W1
เหมาะสำหรับห้องขนาด 9-12 ตร.ม.
SRK13YW-W1
เหมาะสำหรับห้องขนาด 12-16 ตร.ม.
SRK15YW-W1
เหมาะสำหรับห้องขนาด 15-20 ตร.ม.

FUNCTIONS

ENERGY SAVING



COMFORT & CONVENIENCE



AIR FLOW



OTHERS



CLEAN OPERATION & FILTER



Item (รายการ)	Model (รุ่น)	SRK/C10YW-W1	SRK/C13YW-W1	SRK/C15YW-W1
Cooling Capacity (ความสามารถในการทำความเย็น)	Btu/h	8,683(2,388 Min-10,557 Max)	11,098(2,388 Min-11,942 Max)	15,480(4,435 Min-17,401 Max)
Power Consumption (กำลังไฟฟ้าที่ใช้)	W	730(280 Min-1,230 Max)	1,062(250 Min-1,360 Max)	1,334(300 Min-1,600 Max)
Running Current (พิกัดกระแสไฟฟ้า)	A	3.7	5.1	6.0
SEER (อัตราส่วนประสิทธิภาพพลังงานตามฤดูกาล)	Btu/(h·w)	19.28	19.55	18.60
Power Supply (แหล่งจ่ายไฟ)	V/Ph/Hz	220 V / 1 Phase / 50 Hz		
Indoor Unit (ชุดภายใน)				
Noise Level (ระดับเสียง)	dB(A)	Hi: 43 / Me: 34 / Lo: 24	Hi: 44 / Me: 34 / Lo: 25	Hi: 42 / Me: 36 / Lo: 23
Exterior Dimensions (HxWxD) (มิติภายนอก)	mm	267x783x210		267x783x210
Net Weight (น้ำหนักสุทธิ)	kg	7.0		7.5
Air Flow (อัตราการไหลของอากาศ)	m ³ /min	Hi: 10.0 / Me: 7.3 / Lo:4.2	Hi: 9.5 / Me: 6.8 / Lo: 4.2	Hi: 9.0 / Me: 7.2 / Lo:3.8
Fan Speed (ระดับความเร็วพัดลม)		5 ระดับ		
Heat Exchanger (คอยล์เย็น)		Louver Fins & Inner Grooved Tube (ลูเวอร์ ฟิน & อินเนอร์ ทูบ ฤดูร้อน)		
Fan Type (ชนิดพัดลม)		Tangential Fan (แทนเจนเชียล แฟน)		
Air Distribution Systems (ระบบกระจายอากาศ)		Jet Flow (ส่งลมไกลที่สุด 12 เมตร) Hi Power (ทำงานด้วยความเร็วสูงสุด 15 นาที)		Jet Flow (ส่งลมไกลที่สุด 12 เมตร), Hi Power (ทำงานด้วยความเร็วสูงสุด 15 นาที)
Filter (แผ่นกรองอากาศ)		Nano air filter (แผ่นกรองอนุภาค PM2.5) Activated Carbon & Anti-Allergy Filter (กำจัดกลิ่นไม่พึงประสงค์และลดอันตรายจากภูมิแพ้)		
Air Purification System (ระบบฟอกอากาศ)		24 Hour ION (ไอออนสร้างประจุ 24 ชม.), Self Clean Operation (ระบบไล่ความชื้นที่คอยล์เย็น)		
Outdoor Unit (ชุดภายนอก)				
Noise Level (ระดับเสียง)	dB(A)	44	47	51
Exterior Dimensions (HxWxD) (มิติภายนอก)	mm	540x645(+57)x275		595x780(+62)x290
Net Weight (น้ำหนักสุทธิ)	kg	26.0	27.5	35.5
Air Flow (อัตราการไหลของอากาศ)	m ³ /min	23.7	22.8	35.6
Fan Speed (ระดับความเร็วพัดลม)		Multi Speed (ปรับได้ 5 สปีด)		
Refrigerant (สารทำความเย็น)		R32		
Refrigerant Charge (ปริมาณสารทำความเย็น)	kg	0.55	0.60	1.10
Refrigerant Piping Size (ขนาดท่อสารทำความเย็น)	Liquid Gas	Ø 9.52 (3/8")		Ø 12.70 (1/2")
Heat Exchanger (คอยล์ร้อน)		M Fins & Inner Grooved Tube (เอ็ม ฟิน & อินเนอร์ ทูบ ฤดูร้อน)		
Fan Type (ชนิดพัดลม)		Propeller Fan (พรอปเพลเลอร์ แฟน)		
Compressor Type (ชนิดคอมเพรสเซอร์)		Rotary (โรตารี)		
Expansion Device (อุปกรณ์ควบคุมความดัน)		Electronic Expansion Valve + Capillary Tube (อิเล็กทรอนิกส์ วาล์ว + แคปิลารี ทูบ)		

HARU SERIES

SRK/C18YW-W1, SRK/C24YW-W1

SRK/C18YW-W1



SRK18YW-W1
เหมาะสำหรับห้องขนาด 16-24 ตร.ม.



SRK24YW-W1
เหมาะสำหรับห้องขนาด 24-32 ตร.ม.



SRK/C24YW-W1



FUNCTIONS

ENERGY SAVING



COMFORT & CONVENIENCE



AIR FLOW



OTHERS

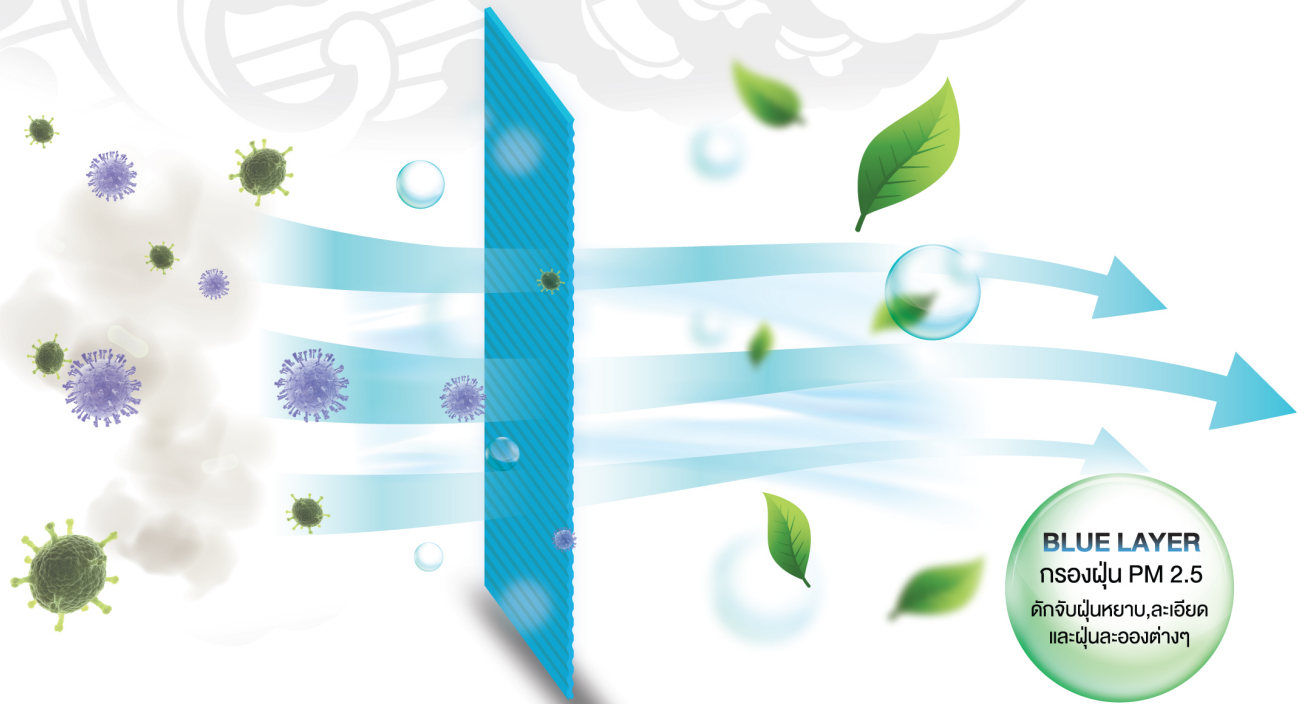


CLEAN OPERATION & FILTER



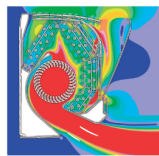
Item (รายการ)	Model (รุ่น)	SRK/C18YW-W1	SRK/C24YW-W1
Cooling Capacity (ความสามารถในการทำความเย็น)	Btu/h	17,276(4,436 Min-18,425 Max)	23,021(3,753 Min-26,614 Max)
Power Consumption (กำลังไฟฟ้าที่ใช้)	W	1,512(300 Min-1,600 Max)	1,894(200 Min-2,400 Max)
Running Current (พิกัดกระแสไฟฟ้า)	A	6.7	8.8
SEER (อัตราส่วนประสิทธิภาพพลังงานตามฤดูกาล)	Btu/(h·w)	18.80	20.88
Power Supply (แหล่งจ่ายไฟ)	V/Ph/Hz	220 V / 1 Phase / 50 Hz	
Indoor Unit (ชุดภายใน)			
Noise Level (ระดับเสียง)	dB(A)	Hi: 48 / Me: 39 / Lo: 24	Hi: 41 / Me: 33 / Lo: 23
Exterior Dimensions (HxWxD) (มิติภายนอก)	mm	267x783x210	339x1197x262
Net Weight (น้ำหนักสุทธิ)	kg	7.5	15.5
Air Flow (อัตราการไหลของอากาศ)	m ³ /min	Hi: 10.9 / Me: 7.9 / Lo: 4.2	Hi: 20.5 / Me: 15.7 / Lo: 10.4
Fan Speed (ระดับความเร็วพัดลม)		5 ระดับ	
Heat Exchanger (คอยล์เย็น)		Louver Fins & Inner Grooved Tube (ลูเวอร์ ฟิน & อีเนอร์ กรูฟ ทิวบ์)	
Fan Type (ชนิดพัดลม)		Tangential Fan (แทนเจนทียาล แฟน)	
Air Distribution Systems (ระบบกระจายอากาศ)		Jet Flow (ส่งลมไกลที่สุด 14 เมตร), Hi Power (ทำงานด้วยความเร็วสูงสุด 15 นาที)	Jet Flow (ส่งลมไกลที่สุด 17 เมตร), Hi Power (ทำงานด้วยความเร็วสูงสุด 15 นาที)
Filter (แผ่นกรองอากาศ)		Nano air filter (แผ่นกรองฟูลานีน PM2.5)	
Air Purification System (ระบบฟอกอากาศ)		Activated Carbon & Anti-Allergy Filter (กำจัดกลิ่นไม่พึงประสงค์และลดอันตรายจากภูมิแพ้)	
		24 Hour ION (ไอออนสร้างประจุ 24 ชม.), Self Clean Operation (ระบบทำความสะอาดอัตโนมัติ)	
Outdoor Unit (ชุดภายนอก)			
Noise Level (ระดับเสียง)	dB(A)	53	52
Exterior Dimensions (HxWxD) (มิติภายนอก)	mm	595x780(+62)x290	640x800(+71)x290
Net Weight (น้ำหนักสุทธิ)	kg	35.5	42.0
Air Flow (อัตราการไหลของอากาศ)	m ³ /min	35.6	41.5
Fan Speed (ระดับความเร็วพัดลม)		Multi Speed (บลัด สปีด)	
Refrigerant (สารทำความเย็น)		R32	
Refrigerant Charge (ปริมาณสารทำความเย็น)	kg	1.10	1.25
Refrigerant Piping Size (ขนาดท่อสารทำความเย็น)	Liquid mm (inch)	Ø 6.35 (1/4")	
	Gas	Ø 12.7 (1/2")	
Heat Exchanger (คอยล์ร้อน)		M Fins & Inner Grooved Tube (เอ็ม ฟิน & อีเนอร์ กรูฟ ทิวบ์)	
Fan Type (ชนิดพัดลม)		Propeller Fan (พรอปเพลเลอร์ แฟน)	
Compressor Type (ชนิดคอมเพรสเซอร์)		Rotary (โรตารี)	Twin Rotary (ทวิน โรตารี)
Expansion Device (อุปกรณ์ควบคุมความดัน)		Electronic Expansion Valve + Capillary Tube (อิเล็กทรอนิกส์วาล์ว + แคปิลารี ทิวบ์)	

NANO AIR FILTER PM2.5



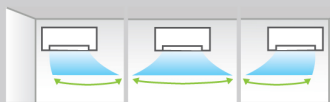
JET FLOW TECHNOLOGY

การออกแบบระบบจ่ายลมด้วยเทคโนโลยีเดียวกับใบพัด ในเครื่องยนตเจ็ททำให้สามารถส่งลมไปได้ระยะไกล



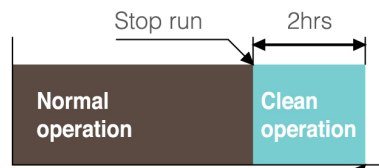
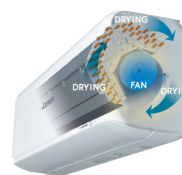
POSITIONING OF INSTALLATION

การตั้งค่าองศาการกระจายลม ในกรณีที่ทำแหล่งติดตั้งอินดอร์ยูนิต (Indoor unit) อยู่ติดผนัง



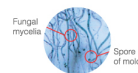
SELF CLEAN OPERATION

ฟังก์ชันที่ทำให้คอยล์เย็นแห้งเพื่อยับยั้งการเจริญเติบโตของเชื้อราโดยพัดลมจะทำงานในรอนต่ำเพื่อเป่าลมไล่ความชื้นออกจากแผงคอยล์เย็นเป็นเวลา 2 ชั่วโมง หลังจากปิดเครื่อง

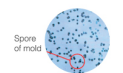


SITUATION OF MOLD AFTER ONE WEEK

When you don't execute "Self Clean Operation" → Fungal mycelia expand.



When you execute "Self Clean Operation" → The spore of mold doesn't germinate.



INVERTER (ในทั้งระบบ)



แผงวงจรอินเวอร์เตอร์ PAM ควบคุมความเร็วรอบของคอมเพรสเซอร์คอมอเตอร์ โดยการปรับเปลี่ยนความเร็วในการทำงาน เพื่อให้เกิดประสิทธิภาพสูงสุดในการใช้พลังงาน



คอมเพรสเซอร์ที่แสดง DC สามารถปรับเปลี่ยนความเร็วรอบในการทำงานให้สัมพันธ์กับอุณหภูมิภายในห้อง ช่วยให้ประหยัดพลังงานมากขึ้น



วาล์วอิเล็กทรอนิกส์ EEV ควบคุมอัตราการไหลของสารทำความเย็นเพื่อให้อุณหภูมิทำความเย็นให้อยู่ในค่าที่กำหนดที่แม่นยำที่สุด



มอเตอร์ที่แสดง มีคุณสมบัติในการควบคุมความเร็วรอบ เปลี่ยนแปลงความเร็วรอบได้อย่างมีประสิทธิภาพ